

## Rapport de mission de repérage des matériaux et produits contenant de l'amiante avant réalisation de travaux

R. 4412-97 modifié par le décret 2012-639 du 4 mai 2012  
Norme NF X 46-020

24 RUE GEORGES CLEMENCEAU LGT 1021

77430 CHAMPAGNE SUR SEINE



## A \ INFORMATIONS GENERALES

### A.1 \ DESIGNATION DU BÂTIMENT

Nature du bâtiment :	LOGEMENTS COLLECTIFS	Adresse :	24 RUE GEORGES CLEMENCEAU LGT 1021 77430 CHAMPAGNE SUR SEINE
Cat. Du bâtiment :		Bâtiment :	
Etage :		Porte :	
Ref Cadastrale :	NC	Propriété de :	OPH77 10 AVENUE CHARLES PEGUY 77000 MELUN

### A.2 \ DESIGNATION DU DONNEUR D'ORDRE

Nom :	OPH77	Documents remis :	
Adresse :	10 AVENUE CHARLES PEGUY 77000 MELUN	Moyens mis à disposition :	

### A.3 \ EXECUTION DE LA MISSION

RAPPORT N° :	OPH77 321LAR0203	Date d'émission du rapport :	12/07/2017
Le repérage a été réalisé le :	29/06/2017	Accompagnateur :	
Par :	Laurent CATE	Laboratoire d'Analyses :	ITGA
N° certificat de qualification :	CPDI3681	Adresse laboratoire :	3 RUE ARMAND HERPIN LACROIX - CS 46537 35065 RENNES CEDEX
Date d'obtention :	25/11/2015	Numéro d'accréditation :	1-5967
Le présent rapport est établi par une personne dont les compétences sont certifiées par :	I.Cert Parc EDONIA - BÃctiment G - Rue de la Terre Victoria - 35760 Saint GrÃgoire	Organisme d'assurance professionnelle :	ALLIANZ
		Adresse assurance :	Direction Opérations Entreprises 5C Esplanade Charles de Gaulle 33081 BORDEAUX CEDEX
		N° de contrat d'assurance :	55897385
		Date de validité :	31/12/2017

## B \ CACHET DU DIAGNOSTIQUEUR

FAIT A AVESNES LES BAPAUME LE 12/07/2017

Cabinet : **EXPERT HABITAT**

Nom du responsable : **DEMOULIN Frédéric**

Nom du diagnostiqueur : **Laurent CATE**

## C \ SOMMAIRE

### Table des matières

A \ INFORMATIONS GENERALES .....	2
A.1 \ DESIGNATION DU BÂTIMENT .....	2
A.2 \ DESIGNATION DU DONNEUR D'ORDRE .....	2
A.3 \ EXECUTION DE LA MISSION .....	2
B \ CACHET DU DIAGNOSTIQUEUR .....	3
C \ SOMMAIRE .....	3
D \ CONCLUSIONS .....	4
E \ PROGRAMME DE REPERAGE .....	8
F \ CONDITIONS DE REALISATION DU REPERAGE .....	10
G \ RAPPORTS PRECEDENTS.....	<b>Erreur ! Signet non défini.</b>
H \ RESULTATS DETAILLES DU REPERAGE .....	10
ANNEXE 1 – PHOTOS DES ELEMENTS AMIANTES ET/OU NON AMIANTES .....	17
ANNEXE 2 – CROQUIS DE LOCALISATION DE PRELEVEMENTS.....	23
ANNEXE 3 – PROCES VERBAUX D'ANALYSES.....	24
ANNEXE 4 – RECOMMANDATIONS GÉNÉRALES DE SÉCURITÉ.....	<b>Erreur ! Signet non défini.</b>
1. Informations générales .....	<b>Erreur ! Signet non défini.</b>
a) Dangerosité de l'amiante .....	<b>Erreur ! Signet non défini.</b>
b) Présence d'amiante dans des matériaux et produits en bon état de conservation.....	<b>Erreur ! Signet non défini.</b>
2. Intervention de professionnels soumis aux dispositions du code du travail.....	<b>Erreur ! Signet non défini.</b>
3. Recommandations générales de sécurité .....	<b>Erreur ! Signet non défini.</b>
4. Gestion des déchets contenant de l'amiante .....	<b>Erreur ! Signet non défini.</b>
a. Conditionnement des déchets .....	<b>Erreur ! Signet non défini.</b>
b. Apport en déchèterie.....	<b>Erreur ! Signet non défini.</b>

Rapport N° : **321LAR0203**      **29/06/2017**

3/34



c. Filières d'élimination des déchets ..... **Erreur ! Signet non défini.**

d. Information sur les déchèteries et les installations d'élimination des déchets d'amiante **Erreur ! Signet non défini.**

e. Traçabilité..... **Erreur ! Signet non défini.**

ATTESTATION(S) ..... 33

CERTIFICAT DE QUALIFICATION ..... 34

## D\ CONCLUSIONS

**Dans le cadre de la mission décrite en tête de rapport, il n'a pas été repéré de matériaux et produits susceptibles de contenir de l'amiante**

Dans le cadre de la mission décrite en tête de rapport, il a été repéré des matériaux et produits contenant de l'amiante :

PIECE	ETAGE	ELEMENTS PRELEVES	REPERAGE	N° Echantillon	METHODE	ETAT	RESULTAT

Dans le cadre de la mission décrite en tête de rapport, il a été repéré des matériaux et produits susceptibles de contenir de l'amiante : après analyse, ils ne contiennent pas d'amiante.

PIECE	ETAGE	ELEMENTS PRELEVES	REPERAGE	N° ECHANTILLON	METHODE	ETAT
Cuisine		Revêtement souple beige + colle polymère jaune non séparable + revêtement souple jaune + colle polymère jaune non séparable + peinture non séparable + ragréage gris avec couche en toile	Sols	321LAR0203P002	RESULTAT ANALYSE	BON ETAT
Chambre 1			Sols	321LAR0203P03	RESULTAT ANALYSE	BON ETAT
Salle de bains		Revêtement souple gris + colle polymère jaune non séparable	Sols	321LAR0203P004	RESULTAT ANALYSE	BON ETAT

		+ bois aggloméré non séparable + peinture en faible quantité non séparable				
Salle de bains		Enduit gris en vrac non séparable + peintures multiples	Mur A	321LAR0203P005	RESULTAT ANALYSE	DEGRADATION PARTIELLE
Salle de bains		Enduit plâtreux blanc en vrac non séparable + peinture non séparable	Mur C	321LAR0203P006	RESULTAT ANALYSE	BON ETAT
Salle de bains		Enduit plâtreux blanc en vrac non séparable + peinture non séparable	Plafonds	321LAR0203P007	RESULTAT ANALYSE	BON ETAT
Séjour		Enduit plâtreux blanc + carton non séparable + toile fibreuse blanche non séparable + peinture non séparable	Mur D	321LAR0203P008	RESULTAT ANALYSE	BON ETAT
Séjour		Enduit plâtreux blanc en vrac + toile fibreuse blanche non séparable + peinture non séparable + papier non séparable	Mur A	321LAR0203P009	RESULTAT ANALYSE	BON ETAT
Séjour		Enduit plâtreux blanc en vrac + peintures multiples non séparable + toile fibreuse blanche non séparable	Plafonds	321LAR0203P010	RESULTAT ANALYSE	BON ETAT
WC		Enduit gris en vrac non séparable + peintures multiples	Murs	321LAR0203P005	ZSO	DEGRADATION PARTIELLE
Cuisine		Enduit gris en vrac non séparable + peintures multiples	Murs	321LAR0203P005	ZSO	DEGRADATION PARTIELLE
Salle de bains		Enduit gris en vrac non séparable + peintures multiples	Murs	321LAR0203P005	ZSO	DEGRADATION PARTIELLE
		Enduit gris en vrac non séparable + peintures multiples	Murs	321LAR0203P005	ZSO	DEGRADATION PARTIELLE

WC		Enduit plâtreux blanc en vrac non séparable + peinture non séparable	Murs	321LAR0203P006	ZSO	BON ETAT
Cuisine		Enduit plâtreux blanc en vrac non séparable + peinture non séparable	Murs	321LAR0203P006	ZSO	BON ETAT
Salle de bains		Enduit plâtreux blanc en vrac non séparable + peinture non séparable	Murs	321LAR0203P006	ZSO	BON ETAT
WC		Enduit plâtreux blanc en vrac non séparable + peinture non séparable	Plafonds	321LAR0203P007	ZSO	BON ETAT
Cuisine		Enduit plâtreux blanc en vrac non séparable + peinture non séparable	Plafonds	321LAR0203P007	ZSO	BON ETAT
		Enduit plâtreux blanc en vrac non séparable + peinture non séparable	Plafonds	321LAR0203P007	ZSO	BON ETAT
Entrée		Enduit plâtreux blanc + carton non séparable + toile fibreuse blanche non séparable + peinture non séparable	Murs	321LAR0203P008	ZSO	BON ETAT
Dégagement		Enduit plâtreux blanc + carton non séparable + toile fibreuse blanche non séparable + peinture non séparable	Murs	321LAR0203P008	ZSO	BON ETAT
Chambre 3		Enduit plâtreux blanc + carton non séparable + toile fibreuse blanche non séparable + peinture non séparable	Murs	321LAR0203P008	ZSO	BON ETAT
Chambre 2		Enduit plâtreux blanc + carton non séparable + toile	Murs	321LAR0203P008	ZSO	BON ETAT

		fibreuse blanche non séparable + peinture non séparable				
Chambre 1		Enduit plâtreux blanc + carton non séparable + toile fibreuse blanche non séparable + peinture non séparable	Murs	321LAR0203P008	ZSO	BON ETAT
		Enduit plâtreux blanc + carton non séparable + toile fibreuse blanche non séparable + peinture non séparable	Murs	321LAR0203P008	ZSO	BON ETAT
Entrée		Enduit plâtreux blanc en vrac + toile fibreuse blanche non séparable + peinture non séparable + papier non séparable	Murs	321LAR0203P009	ZSO	BON ETAT
Séjour		Enduit plâtreux blanc en vrac + toile fibreuse blanche non séparable + peinture non séparable + papier non séparable	Murs	321LAR0203P009	ZSO	BON ETAT
Chambre 3		Enduit plâtreux blanc en vrac + toile fibreuse blanche non séparable + peinture non séparable + papier non séparable	Murs	321LAR0203P009	ZSO	BON ETAT
Chambre 2		Enduit plâtreux blanc en vrac + toile fibreuse blanche non séparable + peinture non séparable + papier non séparable	Murs	321LAR0203P009	ZSO	BON ETAT
Chambre 1		Enduit plâtreux blanc en vrac + toile fibreuse blanche non séparable + peinture non séparable + papier non séparable	Murs	321LAR0203P009	ZSO	BON ETAT

Chambre 1		Enduit plâtreux blanc en vrac + peintures multiples non séparable + toile fibreuse blanche non séparable	Plafonds	321LAR0203P010	ZSO	BON ETAT
Séjour		Revêtement souple beige + colle polymère jaune non séparable + revêtement souple jaune + colle polymère jaune non séparable + peinture non séparable + ragréage gris avec couche en toile	Sols	321LAR0203P002	ZSO	BON ETAT

Liste des locaux non visités concernés par les travaux et justification

PIECE	ETAGE	STATUT DE VISITE

Liste des éléments non inspectés et justification

PIECE	ETAGE	ELEMENT A PRELEVER	REPERAGE	RESULTAT

## E \ PROGRAMME DE REPERAGE

PIECES CONCERNES	PERIMETRE DU REPERAGE	REPERAGE	TRAVAUX	NB DE PRLVT / TYPE	ELEMENTS A PRELEVER	ECHANTILLONAGE	NB DE PRLVTS MAX
Voir commentaire	LOGEMENTS COLLECTIFS	Murs et Plafonds	Remise en peinture des murs et plafonds		Enduit / Peinture	100%	
Voir commentaire	LOGEMENTS COLLECTIFS	Murs et Plafonds	Remise en peinture des murs et plafonds		Enduit / Peinture	100%	



PIECES CONCERNES	PERIMETRE DU REPERAGE	REPERAGE	TRAVAUX	NB DE PRLVT / TYPE	ELEMENTS A PRELEVER	ECHANTILLONAGE	NB DE PRLVTS MAX
Voir commentaire	LOGEMENTS COLLECTIFS	Sols	Remplacement de tous types de sols		Revêtement de sols	100%	
Voir commentaire	LOGEMENTS COLLECTIFS	Murs	Remplacement de tous types de sols		Plinthes	100%	

**ELEMENTS A SONDER OU A ANALYSER NON PRESENTS:**

## F \ CONDITIONS DE REALISATION DU REPERAGE

**Date du repérage : 29/06/2017**

Le repérage amiante avant travaux, contient les informations sur la présence d'amiante dans les matériaux et produits du bâtiment afin d'informer les intervenants réalisant des activités ou interventions sur des matériaux et/ou équipements susceptibles de libérer des fibres d'amiante selon la liste citée dans le cadre E.

Il consiste à identifier et localiser, par inspections visuelles et investigations approfondies pouvant être destructives, l'ensemble des matériaux et produits contenant de l'amiante incorporés ou faisant indissociablement corps avec les locaux et les zones de l'immeuble objet des travaux.

Lorsque l'absence de marquages spécifiques ou de documents ne permet pas à l'opérateur de repérage d'attester de la présence ou de la non présence d'amiante dans les matériaux et produits, des prélèvements seront effectués afin de déterminer par analyse la présence ou non d'amiante.

Procédures de prélèvement :

Les prélèvements sur des matériaux ou produits susceptibles de contenir de l'amiante sont réalisés en vertu des dispositions du Code du Travail. Le matériel de prélèvement est adapté à l'opération à réaliser afin de générer le minimum de poussières. Dans le cas où une émission de poussières est prévisible, le matériau ou produit est mouillé à l'eau à l'endroit du prélèvement (sauf risque électrique) et, si nécessaire, une protection est mise en place au sol ; de même, le point de prélèvement est stabilisé après l'opération (pulvérisation de vernis ou de laque, par exemple).

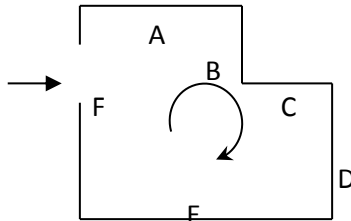
Pour chaque prélèvement, des outils propres et des gants à usage unique sont utilisés afin d'éliminer tout risque de contamination croisée. Dans tous les cas, les équipements de protection individuelle sont à usage unique.

L'accès à la zone à risque (sphère de 1 à 2 mètres autour du point de prélèvement) est interdit pendant l'opération. Si l'accompagnateur doit s'y tenir, il porte les mêmes équipements de protection individuelle que l'opérateur de repérage.

L'échantillon est immédiatement conditionné, après son prélèvement, dans un double emballage individuel étanche.

Les informations sur toutes les conditions existantes au moment du prélèvement susceptible d'influencer l'interprétation des résultats des analyses (environnement du matériau, contamination éventuelle, etc.) seront, le cas échéant, mentionnées dans la fiche d'identification et de cotation en annexe.

Sens du repérage pour évaluer un local :



Description des travaux envisagés : Diagnostic total en vue de la réalisation de futurs travaux

## G \ RAPPORTS PRECEDENTS

## H \ RESULTATS DETAILLES DU REPERAGE

LISTE DES LOCAUX / PARTIES D'IMMEUBLE VISITEES/NON VISITEES CONCERNEES PAR LES TRAVAUX ET JUSTIFICATION

PIECE	ETAGE	JUSTIFICATION	VISITE	TRAVAUX
Entrée			OUI	CONCERNEE
WC			OUI	CONCERNEE
Cuisine			OUI	CONCERNEE
Dégagement			OUI	CONCERNEE
Séjour			OUI	CONCERNEE
Chambre 3			OUI	CONCERNEE
Salle de bains			OUI	CONCERNEE
Chambre 2			OUI	CONCERNEE
Chambre 1			OUI	CONCERNEE

### DESCRIPTION DES REVETEMENTS EN PLACE AU JOUR DE LA VISITE

PIECE	MUR1	MUR2	MUR3	MUR4	PLANCHER BAS	PLANCHER HAUT	PORTES	FENETRE1	FENETRE2
Entrée	BETON	Plaque de plâtre			PLANCHER BOIS	PLANCHER BOIS	METALLIQUE		
WC	Plaque de plâtre	BETON			PLANCHER BOIS	PLANCHER BOIS	BOIS		
Cuisine	Plaque de plâtre	BETON			PLANCHER BOIS	PLANCHER BOIS	BOIS	PVC	
Dégagement	Plaque de plâtre	BETON			PLANCHER BOIS	PLANCHER BOIS	BOIS		

PIECE	MUR1	MUR2	MUR3	MUR4	PLANCHER BAS	PLANCHER HAUT	PORTES	FENETRE1	FENETRE2
Séjour	BETON	Plaque de plâtre			PLANCHER BOIS	PLANCHER BOIS	BOIS	PVC	
Chambre 3	Plaque de plâtre	BETON			PLANCHER BOIS	PLANCHER BOIS	BOIS		
Salle de bains	Plaque de plâtre	BETON			PLANCHER BOIS	PLANCHER BOIS	BOIS		
Chambre 2	Plaque de plâtre	BETON			PLANCHER BOIS	PLANCHER BOIS	BOIS		
Chambre 1	BETON	Plaque de plâtre			PLANCHER BOIS	PLANCHER BOIS		PVC	

**LA LISTE DES MATERIAUX OU PRODUITS CONTENANT DE L'AMIANTE, SUR ZONE DE SIMILITUDE D'OUVRAGE ET SUR JUGEMENT PERSONNEL**

PIECE	ETAGE	ELEMENTS PRELEVES	N° Echantillon	REPERAGE	ETAT	RESULTAT	METHODE

**LA LISTE DES MATERIAUX OU PRODUITS CONTENANT DE L'AMIANTE, APRES ANALYSE**

PIECE	ETAGE	ELEMENTS PRELEVES	N° Echantillon	REPERAGE	ETAT	RESULTAT

**LA LISTE DES MATERIAUX SUSCEPTIBLES DE CONTENIR DE L'AMIANTE, MAIS N'EN CONTENANT PAS.**

PIECE	ETAGE	ELEMENTS PRELEVES	N° Echantillon	REPERAGE	ETAT	RESULTAT	METHODE
Cuisine		Revêtement souple beige + colle polymère jaune non séparable + revêtement souple jaune + colle polymère jaune non séparable + peinture non séparable + ragréage gris avec couche en toile	321LAR0203P002	Sols	BON ETAT	Amiante non détecté	RESULTAT ANALYSE
Chambre 1			321LAR0203P03	Sols	BON ETAT		RESULTAT ANALYSE

PIECE	ETAGE	ELEMENTS PRELEVES	N° Echantillon	REPERAGE	ETAT	RESULTAT	METHODE
Salle de bains		Revêtement souple gris + colle polymère jaune non séparable + bois aggloméré non séparable + peinture en faible quantité non séparable	321LAR0203P 004	Sols	BON ETAT	Amiante non détecté	RESULTAT ANALYSE
Salle de bains		Enduit gris en vrac non séparable + peintures multiples	321LAR0203P 005	Mur A	DEGRA DATION PARTIEL LE	Amiante non détecté	RESULTAT ANALYSE
Salle de bains		Enduit plâtreux blanc en vrac non séparable + peinture non séparable	321LAR0203P 006	Mur C	BON ETAT	Amiante non détecté	RESULTAT ANALYSE
Salle de bains		Enduit plâtreux blanc en vrac non séparable + peinture non séparable	321LAR0203P 007	Plafonds	BON ETAT	Amiante non détecté	RESULTAT ANALYSE
Séjour		Enduit plâtreux blanc + carton non séparable + toile fibreuse blanche non séparable + peinture non séparable	321LAR0203P 008	Mur D	BON ETAT	Amiante non détecté	RESULTAT ANALYSE
Séjour		Enduit plâtreux blanc en vrac + toile fibreuse blanche non séparable + peinture non séparable + papier non séparable	321LAR0203P 009	Mur A	BON ETAT	Amiante non détecté	RESULTAT ANALYSE
Séjour		Enduit plâtreux blanc en vrac + peintures multiples non séparable + toile fibreuse blanche non séparable	321LAR0203P 010	Plafonds	BON ETAT	Amiante non détecté	RESULTAT ANALYSE
WC		Enduit gris en vrac non séparable + peintures multiples	321LAR0203P 005	Murs	DEGRA DATION PARTIEL LE	Amiante non détecté	ZSO
Cuisine		Enduit gris en vrac non séparable + peintures multiples	321LAR0203P 005	Murs	DEGRA DATION PARTIEL LE	Amiante non détecté	ZSO
Salle de bains		Enduit gris en vrac non séparable + peintures multiples	321LAR0203P 005	Murs	DEGRA DATION PARTIEL LE	Amiante non détecté	ZSO
		Enduit gris en vrac non séparable + peintures multiples	321LAR0203P 005	Murs	DEGRA DATION PARTIEL LE	Amiante non détecté	ZSO


PIECE	ETAGE	ELEMENTS PRELEVES	N° Echantillon	REPERAGE	ETAT	RESULTAT	METHODE
WC		Enduit plâtreux blanc en vrac non séparable + peinture non séparable	321LAR0203P 006	Murs	BON ETAT	Amiante non détecté	ZSO
Cuisine		Enduit plâtreux blanc en vrac non séparable + peinture non séparable	321LAR0203P 006	Murs	BON ETAT	Amiante non détecté	ZSO
Salle de bains		Enduit plâtreux blanc en vrac non séparable + peinture non séparable	321LAR0203P 006	Murs	BON ETAT	Amiante non détecté	ZSO
WC		Enduit plâtreux blanc en vrac non séparable + peinture non séparable	321LAR0203P 007	Plafonds	BON ETAT	Amiante non détecté	ZSO
Cuisine		Enduit plâtreux blanc en vrac non séparable + peinture non séparable	321LAR0203P 007	Plafonds	BON ETAT	Amiante non détecté	ZSO
		Enduit plâtreux blanc en vrac non séparable + peinture non séparable	321LAR0203P 007	Plafonds	BON ETAT	Amiante non détecté	ZSO
Entrée		Enduit plâtreux blanc + carton non séparable + toile fibreuse blanche non séparable + peinture non séparable	321LAR0203P 008	Murs	BON ETAT	Amiante non détecté	ZSO
Dégagement		Enduit plâtreux blanc + carton non séparable + toile fibreuse blanche non séparable + peinture non séparable	321LAR0203P 008	Murs	BON ETAT	Amiante non détecté	ZSO
Chambre 3		Enduit plâtreux blanc + carton non séparable + toile fibreuse blanche non séparable + peinture non séparable	321LAR0203P 008	Murs	BON ETAT	Amiante non détecté	ZSO
Chambre 2		Enduit plâtreux blanc + carton non séparable + toile fibreuse blanche non séparable + peinture non séparable	321LAR0203P 008	Murs	BON ETAT	Amiante non détecté	ZSO
Chambre 1		Enduit plâtreux blanc + carton non séparable + toile fibreuse blanche non séparable + peinture non séparable	321LAR0203P 008	Murs	BON ETAT	Amiante non détecté	ZSO
		Enduit plâtreux blanc + carton non séparable + toile fibreuse blanche non	321LAR0203P 008	Murs	BON ETAT	Amiante non détecté	ZSO

PIECE	ETAGE	ELEMENTS PRELEVES	N° Echantillon	REPERAGE	ETAT	RESULTAT	METHODE
		séparable + peinture non séparable					
Entrée		Enduit plâtreux blanc en vrac + toile fibreuse blanche non séparable + peinture non séparable + papier non séparable	321LAR0203P 009	Murs	BON ETAT	Amiante non détecté	ZSO
Séjour		Enduit plâtreux blanc en vrac + toile fibreuse blanche non séparable + peinture non séparable + papier non séparable	321LAR0203P 009	Murs	BON ETAT	Amiante non détecté	ZSO
Chambre 3		Enduit plâtreux blanc en vrac + toile fibreuse blanche non séparable + peinture non séparable + papier non séparable	321LAR0203P 009	Murs	BON ETAT	Amiante non détecté	ZSO
Chambre 2		Enduit plâtreux blanc en vrac + toile fibreuse blanche non séparable + peinture non séparable + papier non séparable	321LAR0203P 009	Murs	BON ETAT	Amiante non détecté	ZSO
Chambre 1		Enduit plâtreux blanc en vrac + toile fibreuse blanche non séparable + peinture non séparable + papier non séparable	321LAR0203P 009	Murs	BON ETAT	Amiante non détecté	ZSO
		Enduit plâtreux blanc en vrac + toile fibreuse blanche non séparable + peinture non séparable + papier non séparable	321LAR0203P 009	Murs	BON ETAT	Amiante non détecté	ZSO
Chambre 1		Enduit plâtreux blanc en vrac + peintures multiples non séparable + toile fibreuse blanche non séparable	321LAR0203P 010	Plafonds	BON ETAT	Amiante non détecté	ZSO
		Enduit plâtreux blanc en vrac + peintures multiples non séparable + toile fibreuse blanche non séparable	321LAR0203P 010	Plafonds	BON ETAT	Amiante non détecté	ZSO
Séjour		Revêtement souple beige + colle polymère jaune non séparable + revêtement souple jaune + colle polymère jaune	321LAR0203P 002	Sols	BON ETAT	Amiante non détecté	ZSO

PIECE	ETAGE	ELEMENTS PRELEVES	N° Echantillon	REPERAGE	ETAT	RESULTAT	METHODE
		non séparable + peinture non séparable + ragréage gris avec couche en toile					



## ANNEXE 1 – PHOTOS DES ELEMENTS AMIANTES ET/OU NON AMIANTES

PRELEVEMENT : 321LAR0203P002		
NOM DU CLIENT	NUMERO DU DOSSIER	PIECE OU LOCAL
OPH77	321LAR0203 29/06/2017	Cuisine
MATERIAU	DATE DE PRELEVEMENT	NOM DE L'OPERATEUR
Revêtement souple beige + colle polymère jaune non séparable + revêtement souple jaune + colle polymère jaune non séparable + peinture non séparable + ragréage gris avec couche en toile	29/06/2017	CATE Laurent
LOCALISATION	RESULTAT	
Sols	Amiante non détecté	
EMPLACEMENT		
		

PRELEVEMENT : 321LAR0203P004		
NOM DU CLIENT	NUMERO DU DOSSIER	PIECE OU LOCAL
OPH77	321LAR0203 29/06/2017	Salle de bains
MATERIAU	DATE DE PRELEVEMENT	NOM DE L'OPERATEUR
Revêtement souple gris + colle polymère jaune non séparable + bois aggloméré non séparable + peinture en faible quantité non séparable	29/06/2017	CATE Laurent
LOCALISATION	RESULTAT	
Sols	Amiante non détecté	

EMPLACEMENT



PRELEVEMENT : 321LAR0203P005		
NOM DU CLIENT	NUMERO DU DOSSIER	PIECE OU LOCAL
OPH77	321LAR0203 29/06/2017	Salle de bains
MATERIAU	DATE DE PRELEVEMENT	NOM DE L'OPERATEUR
Enduit gris en vrac non séparable + peintures multiples	29/06/2017	CATE Laurent
LOCALISATION	RESULTAT	
Mur A	Amiante non détecté	

EMPLACEMENT



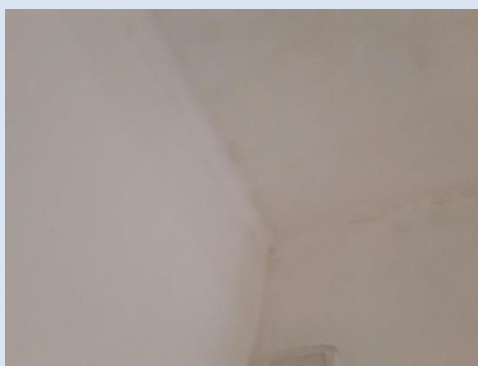
PRELEVEMENT : 321LAR0203P006		
NOM DU CLIENT	NUMERO DU DOSSIER	PIECE OU LOCAL
OPH77	321LAR0203 29/06/2017	Salle de bains
MATERIAU	DATE DE PRELEVEMENT	NOM DE L'OPERATEUR
Enduit plâtreux blanc en vrac non séparable + peinture non séparable	29/06/2017	CATE Laurent
LOCALISATION	RESULTAT	
Mur C	Amiante non détecté	

EMPLACEMENT



PRELEVEMENT : 321LAR0203P007		
NOM DU CLIENT	NUMERO DU DOSSIER	PIECE OU LOCAL
OPH77	321LAR0203 29/06/2017	Salle de bains
MATERIAU	DATE DE PRELEVEMENT	NOM DE L'OPERATEUR
Enduit plâtreux blanc en vrac non séparable + peinture non séparable	29/06/2017	CATE Laurent
LOCALISATION	RESULTAT	
Plafonds	Amiante non détecté	

EMPLACEMENT



PRELEVEMENT : 321LAR0203P008		
NOM DU CLIENT	NUMERO DU DOSSIER	PIECE OU LOCAL
OPH77	321LAR0203 29/06/2017	Séjour
MATERIAU	DATE DE PRELEVEMENT	NOM DE L'OPERATEUR
Enduit plâtreux blanc + carton non séparable + toile fibreuse blanche non séparable + peinture non séparable	29/06/2017	CATE Laurent
LOCALISATION	RESULTAT	
Mur D	Amiante non détecté	

EMPLACEMENT



PRELEVEMENT : 321LAR0203P009		
NOM DU CLIENT	NUMERO DU DOSSIER	PIECE OU LOCAL
OPH77	321LAR0203 29/06/2017	Séjour
MATERIAU	DATE DE PRELEVEMENT	NOM DE L'OPERATEUR
Enduit plâtreux blanc en vrac + toile fibreuse blanche non séparable + peinture non séparable + papier non séparable	29/06/2017	CATE Laurent
LOCALISATION	RESULTAT	
Mur A	Amiante non détecté	

EMPLACEMENT

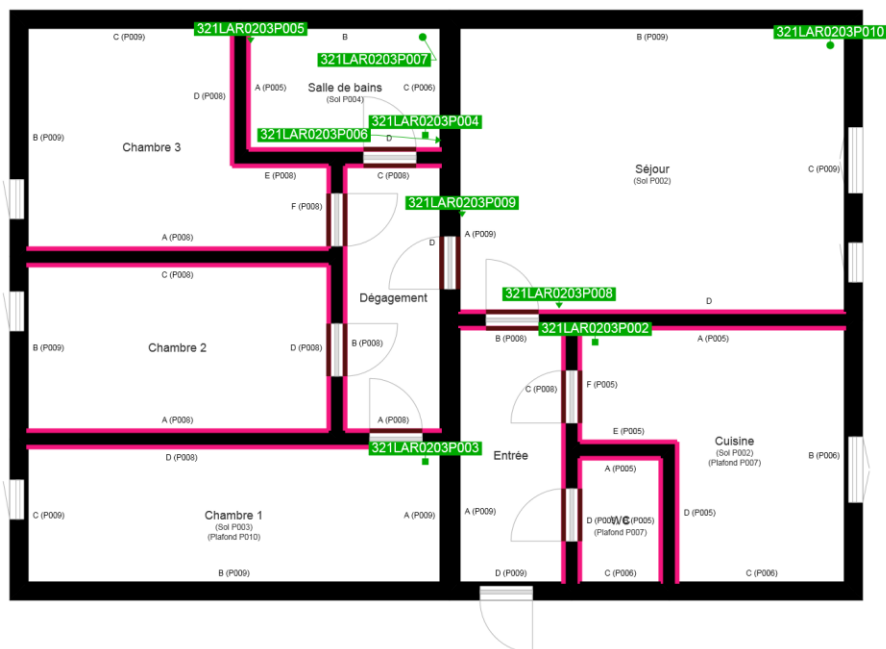


PRELEVEMENT : 321LAR0203P010		
NOM DU CLIENT	NUMERO DU DOSSIER	PIECE OU LOCAL
OPH77	321LAR0203 29/06/2017	Séjour
MATERIAU	DATE DE PRELEVEMENT	NOM DE L'OPERATEUR
Enduit plâtreux blanc en vrac + peintures multiples non séparable + toile fibreuse blanche non séparable	29/06/2017	CATE Laurent
LOCALISATION	RESULTAT	
Plafonds	Amiante non détecté	

EMPLACEMENT



## ANNEXE 2 – CROQUIS DE LOCALISATION DE PRELEVEMENTS



	Murs périphériques / Plaques de plâtre
	Murs Bois
	Murs Brique
	Murs Béton brut
	Cloisons Plaques de plâtre
	Murs carreaux de plâtre
	Murs Béton / Enduit
	Murs porteurs et/ou mur de refend / Plaques de plâtre
	Murs périphériques / Doublage (plaque de plâtre + isolant)
	Torchis
	Murs Amiantés
	Murs Brique / Enduit
	Murs Brique plâtrière

	Prélèvements de sol amiantés
	Prélèvements de sol non amiantés
	Prélèvements de plafonds amiantés
	Prélèvements de plafonds non amiantés
	Prélèvements de murs amiantés
	Prélèvements de murs non amiantés
	Autres types de prélèvements amiantés
	Autres types de prélèvements non amiantés

## ANNEXE 3 – PROCES VERBAUX D'ANALYSES



Parc Edonia - Bât. R - Rue de la Terre Adélie - CS n° 66862  
35768 SAINT-GREGOIRE CEDEX  
Tél : 02.99.35.41.41  
Fax : 02.99.35.41.42  
www.itga.fr



L'accréditation du COFRAC atteste de la compétence des laboratoires pour les seuls essais couverts par l'accréditation qui sont identifiés par le symbole :

### RAPPORT D'ESSAI N° IT071707-9391 EN DATE DU 10/07/2017 RECHERCHE ET IDENTIFICATION D'AMIANTE SUR UN PRELEVEMENT DE MATERIAU

Ce rapport d'essai ne concerne que les échantillons soumis à l'analyse.

#### Client :

EXPERT HABITAT & INDUSTRIE INGENIERIE (COMPTE  
MATERIAUX)  
21 route d'Albert  
62450 AVESNES LES BAPAUME

#### Prélèvement :

Commande ITGA : IT0717-64281  
Echantillon ITGA : IT071707-9391  
Reçu au laboratoire le : 30/06/2017

#### Réf. Client :

Commande	321LAR0203
Dossier client	321LAR0203 - 24 RUE GEORGES CLEMENCEAU LGT 1021 77430 CHAMPAGNE SUR SEINE
Echantillon	321LAR0203P002 / LOGEMENTS COLLECTIFS - Sols - Voir commentaire - Revêtement de sols / Cuisine Sols Revêtement de sols
Description ITGA	Revêtement souple beige / Colle polymère jaune / Revêtement souple jaune / Colle polymère jaune / Peinture / Ragréage gris avec couche en toile

#### Préparation :

Effectuée de façon à être représentative de l'échantillon

- pour une analyse au Microscope Electronique à Transmission Analytique (META) : broyage mécanique, récupération de poussières sur grille de microscope électronique (méthode interne IT 085 ou IT 286)

#### Technique Analytique :

- Microscope Electronique à Transmission Analytique (parties pertinentes de la norme NF X 43-050)

#### Résultat :

Fraction Analysée	Technique analytique et date d'analyse	Résultat	Type d'amiante	Nb de préparations
▶ Revêtement souple beige + colle polymère jaune non séparable + revêtement souple jaune + colle polymère jaune non séparable + peinture non séparable + ragréage gris avec couche en toile	META le 10/07/2017	Amiante non détecté	---	1

Validé par : Antoine Bandel - Analyste



La reproduction de ce rapport d'essai n'est autorisée que sous sa forme intégrale : ce rapport ne doit pas être reproduit partiellement sans l'approbation du laboratoire. Sauf demande particulière et écrite du client, les échantillons sont conservés pendant 6 mois et les rapports pendant 2 ans.

DTA 164 rev 12

Page 1 / 1





Parc Edonia - Bât. R - Rue de la Terre Adélie - CS n° 66862  
 35768 SAINT-GREGOIRE CEDEX  
 Tél : 02.99.35.41.41  
 Fax : 02.99.35.41.42  
 www.itga.fr



L'accréditation du COFRAC atteste de la compétence des laboratoires pour les seuls essais couverts par l'accréditation qui sont identifiés par le symbole :

**RAPPORT D'ESSAI N° IT071707-9392 EN DATE DU 10/07/2017**  
**RECHERCHE ET IDENTIFICATION D'AMIANTE SUR UN PRELEVEMENT DE MATERIAU**

Ce rapport d'essai ne concerne que les échantillons soumis à l'analyse.

**Client :**

EXPERT HABITAT & INDUSTRIE INGENIERIE (COMPTE  
 MATERIAUX)  
 21 route d'Albert  
 62450 AVESNES LES BAPAUME

**Prélèvement :**

Commande ITGA : IT0717-64281  
 Echantillon ITGA : IT071707-9392  
 Reçu au laboratoire le : 30/06/2017

**Réf. Client :**

Commande	321LAR0203
Dossier client	321LAR0203 - 24 RUE GEORGES CLEMENCEAU LGT 1021 77430 CHAMPAGNE SUR SEINE
Echantillon	321LAR0203P004 / LOGEMENTS COLLECTIFS - Sols - Voir commentaire - Revêtement de sols / Salle de bains Sols Revêtement souple
Description ITGA	Revêtement souple gris / Colle polymère jaune / Bois aggloméré / Peinture en faible quantité

**Préparation :**

Effectuée de façon à être représentative de l'échantillon

- pour une analyse au Microscope Electronique à Transmission Analytique (META) : broyage mécanique, récupération de poussières sur grille de microscope électronique (méthode interne IT 085 ou IT 286)

**Technique Analytique :**

- Microscope Electronique à Transmission Analytique (parties pertinentes de la norme NF X 43-050)

**Résultat :**

Fraction Analysée	Technique analytique et date d'analyse	Résultat	Type d'amiante	Nb de préparations
▶ Revêtement souple gris + colle polymère jaune non séparable + bois aggloméré non séparable + peinture en faible quantité non séparable	META le 07/07/2017	Amiante non détecté	---	1

Validé par : Antoine Blandel - Analyste



La reproduction de ce rapport d'essai n'est autorisée que sous sa forme intégrale ; ce rapport ne doit pas être reproduit partiellement sans l'approbation du laboratoire.  
 Sauf demande particulière et écrite du client, les échantillons sont conservés pendant 6 mois et les rapports pendant 2 ans.

DTA 164 rev 12

Page 1 / 1



Parc Edonia - Bât. R - Rue de la Terre Adélie - CS n° 66862  
35768 SAINT-GREGOIRE CEDEX  
Tél : 02.99.35.41.41  
Fax : 02.99.35.41.42  
www.itga.fr



L'accréditation du COFRAC atteste de la compétence des laboratoires pour les seuls essais couverts par l'accréditation qui sont identifiés par le symbole :

**RAPPORT D'ESSAI N° IT071707-9393 EN DATE DU 10/07/2017**  
**RECHERCHE ET IDENTIFICATION D'AMIANTE SUR UN PRELEVEMENT DE MATERIAU**

Ce rapport d'essai ne concerne que les échantillons soumis à l'analyse.

**Client :**

EXPERT HABITAT & INDUSTRIE INGENIERIE (COMPTE  
MATERIAUX)  
21 route d'Albert  
62450 AVESNES LES BAPAUME

**Prélèvement :**

Commande ITGA : IT0717-64281  
Echantillon ITGA : IT071707-9393  
Reçu au laboratoire le : 30/06/2017

**Réf. Client :**

Commande	321LAR0203
Dossier client	321LAR0203 - 24 RUE GEORGES CLEMENCEAU LGT 1021 77430 CHAMPAGNE SUR SEINE
Echantillon	321LAR0203P005 / LOGEMENTS COLLECTIFS - Murs et Plafonds - Voir commentaire - Enduit Peinture / Salle de bains Mur A Enduit plaque de plâtre
Description ITGA	Enduit gris en vrac / Peintures multiples

**Préparation :**

Effectuée de façon à être représentative de l'échantillon

- pour une analyse au Microscope Electronique à Transmission Analytique (META) : broyage mécanique, récupération de poussières sur grille de microscope électronique (méthode interne IT 085 ou IT 286)

**Technique Analytique :**

- Microscope Electronique à Transmission Analytique (parties pertinentes de la norme NF X 43-050)

**Résultat :**

Fraction Analysée	Technique analytique et date d'analyse	Résultat	Type d'amiante	Nb de préparations
▶ Enduit gris en vrac non séparable + peintures multiples	META le 08/07/2017	Amiante non détecté	---	1

Validé par : Antoine Blandel - Analyste

La reproduction de ce rapport d'essai n'est autorisée que sous sa forme intégrale ; ce rapport ne doit pas être reproduit partiellement sans l'approbation du laboratoire.  
Sauf demande particulière et écrite du client, les échantillons sont conservés pendant 6 mois et les rapports pendant 2 ans.

DTA 164 rev 12

Page 1 / 1



Parc Edonia - Bât. R - Rue de la Terre Adélie - CS n° 66862  
35768 SAINT-GREGOIRE CEDEX  
Tél : 02.99.35.41.41  
Fax : 02.99.35.41.42  
www.itga.fr



L'accréditation du COFRAC atteste de la compétence des laboratoires pour les seuls essais couverts par l'accréditation qui sont identifiés par le symbole :

**RAPPORT D'ESSAI N° IT071707-9394 EN DATE DU 10/07/2017**  
**RECHERCHE ET IDENTIFICATION D'AMIANTE SUR UN PRELEVEMENT DE MATERIAU**

Ce rapport d'essai ne concerne que les échantillons soumis à l'analyse.

**Client :**

EXPERT HABITAT & INDUSTRIE INGENIERIE (COMPTE  
MATERIAUX)  
21 route d'Albert  
62450 AVESNES LES BAPAUME

**Prélèvement :**

Commande ITGA : IT0717-64281  
Echantillon ITGA : IT071707-9394  
Reçu au laboratoire le : 30/06/2017

**Réf. Client :**

Commande	321LAR0203
Dossier client	321LAR0203 - 24 RUE GEORGES CLEMENCEAU LGT 1021 77430 CHAMPAGNE SUR SEINE
Echantillon	321LAR0203P006 / LOGEMENTS COLLECTIFS - Murs et Plafonds - Voir commentaire - Enduit Peinture / Salle de bains Mur C Enduit béton
Description ITGA	Enduit plâtreux blanc en vrac / Peinture

**Préparation :**

Effectuée de façon à être représentative de l'échantillon

- pour une analyse au Microscope Electronique à Transmission Analytique (META) : broyage mécanique, récupération de poussières sur grille de microscope électronique (méthode interne IT 085 ou IT 286)

**Technique Analytique :**

- Microscope Electronique à Transmission Analytique (parties pertinentes de la norme NF X 43-050)

**Résultat :**

Fraction Analysée	Technique analytique et date d'analyse	Résultat	Type d'amiante	Nb de préparations
▶ Enduit plâtreux blanc en vrac non séparable + peinture non séparable	META le 08/07/2017	Amiante non détecté	---	1

Validé par : Antoine Blandel - Analyste



La reproduction de ce rapport d'essai n'est autorisée que sous sa forme intégrale ; ce rapport ne doit pas être reproduit partiellement sans l'approbation du laboratoire.  
Sauf demande particulière et écrite du client, les échantillons sont conservés pendant 6 mois et les rapports pendant 2 ans.

DTA 164 rev 12

Page 1 / 1



Parc Edonia - Bât. R - Rue de la Terre Adélie - CS n° 66862  
 35768 SAINT-GREGOIRE CEDEX  
 Tél : 02.99.35.41.41  
 Fax : 02.99.35.41.42  
 www.itga.fr



L'accréditation du COFRAC atteste de la compétence des laboratoires pour les seuls essais couverts par l'accréditation qui sont identifiés par le symbole :

**RAPPORT D'ESSAI N° IT071707-9395 EN DATE DU 10/07/2017**  
**RECHERCHE ET IDENTIFICATION D'AMIANTE SUR UN PRELEVEMENT DE MATERIAU**

Ce rapport d'essai ne concerne que les échantillons soumis à l'analyse.

**Client :**

EXPERT HABITAT & INDUSTRIE INGENIERIE (COMPTE  
 MATERIAUX)  
 21 route d'Albert  
 62450 AVESNES LES BAPAUME

**Prélèvement :**

Commande ITGA : IT0717-64281  
 Echantillon ITGA : IT071707-9395  
 Reçu au laboratoire le : 30/06/2017

**Réf. Client :**

Commande	321LAR0203
Dossier client	321LAR0203 - 24 RUE GEORGES CLEMENCEAU LGT 1021 77430 CHAMPAGNE SUR SEINE
Echantillon	321LAR0203P007 / LOGEMENTS COLLECTIFS - Murs et Plafonds - Voir commentaire - Enduit Peinture / Salle de bains Plafonds Enduit
Description ITGA	Enduit plâtreux blanc en vrac / Peinture

**Préparation :**

Effectuée de façon à être représentative de l'échantillon

- pour une analyse au Microscope Electronique à Transmission Analytique (META) : broyage mécanique, récupération de poussières sur grille de microscope électronique (méthode interne IT 085 ou IT 286)

**Technique Analytique :**

- Microscope Electronique à Transmission Analytique (parties pertinentes de la norme NF X 43-050)

**Résultat :**

Fraction Analysée	Technique analytique et date d'analyse	Résultat	Type d'amiante	Nb de préparations
▶ Enduit plâtreux blanc en vrac non séparable + peinture non séparable	META le 08/07/2017	Amiante non détecté	---	1

Validé par : Antoine Blandel - Analyste



La reproduction de ce rapport d'essai n'est autorisée que sous sa forme intégrale ; ce rapport ne doit pas être reproduit partiellement sans l'approbation du laboratoire.  
 Sauf demande particulière et écrite du client, les échantillons sont conservés pendant 6 mois et les rapports pendant 2 ans.

DTA 164 rev 12

Page 1 / 1



Parc Edonia - Bât. R - Rue de la Terre Adélie - CS n° 66862  
 35768 SAINT-GREGOIRE CEDEX  
 Tél : 02.99.35.41.41  
 Fax : 02.99.35.41.42  
 www.itga.fr



L'accréditation du COFRAC atteste de la compétence des laboratoires pour les seuls essais couverts par l'accréditation qui sont identifiés par le symbole :

**RAPPORT D'ESSAI N° IT071707-9396 EN DATE DU 10/07/2017**  
**RECHERCHE ET IDENTIFICATION D'AMIANTE SUR UN PRELEVEMENT DE MATERIAU**

Ce rapport d'essai ne concerne que les échantillons soumis à l'analyse.

**Client :**

EXPERT HABITAT & INDUSTRIE INGENIERIE (COMPTE  
 MATERIAUX)  
 21 route d'Albert  
 62450 AVESNES LES BAPAUME

**Prélèvement :**

Commande ITGA : IT0717-64281  
 Echantillon ITGA : IT071707-9396  
 Reçu au laboratoire le : 30/06/2017

**Réf. Client :**

Commande	321LAR0203
Dossier client	321LAR0203 - 24 RUE GEORGES CLEMENCEAU LGT 1021 77430 CHAMPAGNE SUR SEINE
Echantillon	321LAR0203P008 / LOGEMENTS COLLECTIFS - Murs et Plafonds - Voir commentaire - Enduit Peinture / Séjour Mur D Enduit plaque de plâtre
Description ITGA	Enduit plâtreux blanc / Carton / Toile fibreuse blanche / Peinture

**Préparation :**

Effectuée de façon à être représentative de l'échantillon

- pour une analyse au Microscope Electronique à Transmission Analytique (META) : broyage mécanique, récupération de poussières sur grille de microscope électronique (méthode interne IT 085 ou IT 286)

**Technique Analytique :**

- Microscope Electronique à Transmission Analytique (parties pertinentes de la norme NF X 43-050)

**Résultat :**

Fraction Analysée	Technique analytique et date d'analyse	Résultat	Type d'amiante	Nb de préparations
▶ Enduit plâtreux blanc + carton non séparable + toile fibreuse blanche non séparable + peinture non séparable	META le 07/07/2017	Amiante non détecté	---	1

Validé par : Antoine Bandel - Analyste



La reproduction de ce rapport d'essai n'est autorisée que sous sa forme intégrale ; ce rapport ne doit pas être reproduit partiellement sans l'approbation du laboratoire.  
 Sauf demande particulière et écrite du client, les échantillons sont conservés pendant 6 mois et les rapports pendant 2 ans.

DTA 164 rev 12

Page 1 / 1



Parc Edonia - Bât. R - Rue de la Terre Adélie - CS n° 66862  
 35768 SAINT-GREGOIRE CEDEX  
 Tél : 02.99.35.41.41  
 Fax : 02.99.35.41.42  
 www.itga.fr



L'accréditation du COFRAC atteste de la compétence des laboratoires pour les seuls essais couverts par l'accréditation qui sont identifiés par le symbole :

**RAPPORT D'ESSAI N° IT071707-9397 EN DATE DU 10/07/2017**  
**RECHERCHE ET IDENTIFICATION D'AMIANTE SUR UN PRELEVEMENT DE MATERIAU**

Ce rapport d'essai ne concerne que les échantillons soumis à l'analyse.

**Client :**

EXPERT HABITAT & INDUSTRIE INGENIERIE (COMPTE  
 MATERIAUX)  
 21 route d'Albert  
 62450 AVESNES LES BAPAUME

**Prélèvement :**

Commande ITGA : IT0717-64281  
 Echantillon ITGA : IT071707-9397  
 Reçu au laboratoire le : 30/06/2017

**Réf. Client :**

Commande	321LAR0203
Dossier client	321LAR0203 - 24 RUE GEORGES CLEMENCEAU LGT 1021 77430 CHAMPAGNE SUR SEINE
Echantillon	321LAR0203P009 / LOGEMENTS COLLECTIFS - Murs et Plafonds - Voir commentaire - Enduit Peinture / Séjour Mur A Enduit béton
Description ITGA	Enduit plâtreux blanc en vrac / Toile fibreuse blanche / Peinture / Papier

**Préparation :**

Effectuée de façon à être représentative de l'échantillon

- pour une analyse au Microscope Electronique à Transmission Analytique (META) : broyage mécanique, récupération de poussières sur grille de microscope électronique (méthode interne IT 085 ou IT 286)

**Technique Analytique :**

- Microscope Electronique à Transmission Analytique (parties pertinentes de la norme NF X 43-050)

**Résultat :**

Fraction Analysée	Technique analytique et date d'analyse	Résultat	Type d'amiante	Nb de préparations
▶ Enduit plâtreux blanc en vrac + toile fibreuse blanche non séparable + peinture non séparable + papier non séparable	META le 08/07/2017	Amiante non détecté	---	1

Validé par : Antoine Blandel - Analyste



La reproduction de ce rapport d'essai n'est autorisée que sous sa forme intégrale ; ce rapport ne doit pas être reproduit partiellement sans l'approbation du laboratoire.  
 Sauf demande particulière et écrite du client, les échantillons sont conservés pendant 6 mois et les rapports pendant 2 ans.

DTA 164 rev 12

Page 1 / 1



Parc Edonia - Bât. R - Rue de la Terre Adélie - CS n° 66862  
 35768 SAINT-GREGOIRE CEDEX  
 Tél : 02.99.35.41.41  
 Fax : 02.99.35.41.42  
 www.itga.fr



L'accréditation du COFRAC atteste de la compétence des laboratoires pour les seuls essais couverts par l'accréditation qui sont identifiés par le symbole :

**RAPPORT D'ESSAI N° IT071707-9398 EN DATE DU 10/07/2017**  
**RECHERCHE ET IDENTIFICATION D'AMIANTE SUR UN PRELEVEMENT DE MATERIAU**

Ce rapport d'essai ne concerne que les échantillons soumis à l'analyse.

**Client :**

EXPERT HABITAT & INDUSTRIE INGENIERIE (COMPTE  
 MATERIAUX)  
 21 route d'Albert  
 62450 AVESNES LES BAPAUME

**Prélèvement :**

Commande ITGA : IT0717-64281  
 Echantillon ITGA : IT071707-9398  
 Reçu au laboratoire le : 30/06/2017

**Réf. Client :**

Commande	321LAR0203
Dossier client	321LAR0203 - 24 RUE GEORGES CLEMENCEAU LGT 1021 77430 CHAMPAGNE SUR SEINE
Echantillon	321LAR0203P010 / LOGEMENTS COLLECTIFS - Murs et Plafonds - Voir commentaire - Enduit Peinture / Séjour Plafonds Enduit
Description ITGA	Enduit plâtreux blanc en vrac / Peintures multiples / Toile fibreuse blanche

**Préparation :**

Effectuée de façon à être représentative de l'échantillon

- pour une analyse au Microscope Electronique à Transmission Analytique (META) : broyage mécanique, récupération de poussières sur grille de microscope électronique (méthode interne IT 085 ou IT 286)

**Technique Analytique :**

- Microscope Electronique à Transmission Analytique (parties pertinentes de la norme NF X 43-050)

**Résultat :**

Fraction Analysée	Technique analytique et date d'analyse	Résultat	Type d'amiante	Nb de préparations
▶ Enduit plâtreux blanc en vrac + peintures multiples non séparable + toile fibreuse blanche non séparable	META le 08/07/2017	Amiante non détecté	---	1

Validé par : Antoine Blandel - Analyste



La reproduction de ce rapport d'essai n'est autorisée que sous sa forme intégrale ; ce rapport ne doit pas être reproduit partiellement sans l'approbation du laboratoire.  
 Sauf demande particulière et écrite du client, les échantillons sont conservés pendant 6 mois et les rapports pendant 2 ans.

DTA 164 rev 12

Page 1 / 1





## ATTESTATION(S)



ALLIANZ IARD  
Direction Opérations Entreprises  
Case courrier 8 10 33  
5C Esplanade Charles de Gaulle  
33081 BORDEAUX CEDEX

### ALLIANZ RESPONSABILITE CIVILE DES ENTREPRISES DE SERVICE

La société ALLIANZ IARD certifie que :

EXPERT HABITAT INGENIERIE  
21 ROUTE D ALBERT  
62450 AVESNES LES BAPAUME

Est titulaire d'une police d'assurance Responsabilité civile Activités de services N°55897385 qui a pris effet le 01/01/2017.

Ce contrat, a pour objet de :

- Satisfaire aux obligations édictées par l'ordonnance n°2005 - 655 du 8 juin 2005 et son décret d'application n°2006 - 1114 du 5 septembre 2006, codifié aux articles R212-4 et L271-4 à L271-6 du code de la construction et de l'habitation, ainsi que ses textes subséquents ;
- Garantir l'assuré contre les conséquences pécuniaires de la responsabilité civile qu'il peut encourir à l'égard des tiers du fait de ses activités professionnelles déclarées aux Dispositions Particulières à savoir :
  - Le constat des Risques d'exposition au plomb
  - Diagnostic Performance Energétique (DPE)
  - Repérage d'amiante avant transaction, contrôle périodique amiante
  - Repérage d'amiante avant / après travaux et démolition
  - Dossier technique amiante
  - Repérage d'amiante sur surfaces bitumées ou enrobées
  - Diagnostic amiante parties privatives
  - Repérage de plomb avant / après travaux et démolition
  - Présence de termites et autres insectes xylophages

Le montant de la garantie Responsabilité Civile Professionnelle est de 1 300 000,00 € par sinistre et 1 500 000,00 € par année.

**Le présent document, établi par ALLIANZ, est valable jusqu'au 31/12/2017 sous réserve du paiement des cotisations. Il a pour objet d'attester l'existence d'un contrat. Il ne constitue toutefois pas une présomption d'application des garanties et ne peut engager ALLIANZ au-delà des clauses, conditions et limites du contrat auquel il se réfère. Les exceptions de garantie opposables au souscripteur le sont également aux bénéficiaires de l'indemnité (résiliation, nullité, règle proportionnelle, exclusions, déchéances, ...).**

Toute adjonction autre que le cachet et la signature du représentant de la Société est réputée non écrite.

Fait à Bordeaux, le 19/12/2016

Pour la compagnie

Allianz IARD  
Direction Opérations Entreprises  
5C Esplanade Charles de Gaulle  
33081 BORDEAUX CEDEX

## CERTIFICAT DE QUALIFICATION



### Certificat de compétences Diagnostiqueur Immobilier

N° CPDI 3681 Version 002

Je soussigné, Philippe TROYAUX, Directeur Général d'I.Cert, atteste que :

**Monsieur CATE Laurent**

Est certifié(e) selon le référentiel I.Cert dénommé CPE DI DR 01, dispositif de certification de personnes réalisant des diagnostics immobiliers pour les missions suivantes :

**Amiante** Repérage et diagnostic amiante dans les immeubles bâtis

Date d'effet : 25/11/2015 - Date d'expiration : 24/11/2020

**Termites** Etat relatif à la présence de termites dans le bâtiment - France métropolitaine

Date d'effet : 20/07/2016 - Date d'expiration : 19/07/2021

En foi de quoi ce certificat est délivré, pour valoir et servir ce que de droit.  
Edité à Saint-Grégoire, le 20/09/2016.

Arrêté du 6 avril 2007 définissant les critères de certification des compétences des personnes physiques réalisant l'état de l'installation intérieure de gaz mesuré par les arrêtés du 10/12/2009 et du 15/12/2011. Arrêté du 16 octobre 2006 définissant les critères de certification des compétences des personnes physiques réalisant le diagnostic de performance énergétique mesuré par les arrêtés du 08/12/2009 et du 13/12/2011. Arrêté du 30 octobre 2006 définissant les critères de certification des compétences des personnes physiques réalisant l'état relatif à la présence de termites dans le bâtiment mesuré par les arrêtés du 14/12/2009 et du 27/12/2011 et du 14/03/2012. Arrêté du 21 novembre 2006 définissant les critères de certification des compétences des personnes physiques opérateurs de repérage et de diagnostic amiante dans les immeubles bâtis. Arrêté du 21 novembre 2006 définissant les critères de certification des compétences des personnes physiques opérateurs des conseils de risque d'inondation au plomb ou agréés pour réaliser des diagnostics plomb dans les immeubles d'habitation mesuré par l'arrêté du 07/12/2011. Arrêté du 8 juillet 2008 définissant les critères de certification des compétences des personnes physiques réalisant l'état de l'installation intérieure d'électricité mesuré par les arrêtés du 10/12/2009 et du 02/12/2011.

**I.Cert**  
Institut de Certification  
Certification de personnes  
Diagnostiqueur  
Portée disponible sur [www.icert.fr](http://www.icert.fr)

Parc EDONIA - Bâtiment G - Rue de la Terre Victoria - 35760 Saint-Grégoire



CPE DIFR11 rév 11